

LE PALMARÈS DES TAUX DE CRÉDIT IMMOBILIER DANS LES 10 PLUS GRANDES VILLES FRANÇAISES

Nouveau record de taux négociés, pour les très bons profils

Paris, le 18 juin 2013 – Meilleurtaux.com, courtier en crédit immobilier, publie chaque mois son palmarès des taux dans les 10 plus grandes villes de France. Marseille reste numéro 1 du palmarès, grâce à des taux négociés en baisse et encore jamais atteints : 2,50 % sur 20 ans et 2,65 % sur 25 ans. Les taux de crédit, actuellement bien orientés, et l'assagissement des prix permettent ainsi une remontée du pouvoir d'achat immobilier dans 7 villes sur 10.

Ville	Classement précédent	Classement du mois	Meilleur taux négocié 15 ans*	Meilleur taux négocié 20 ans*	Meilleur taux négocié 25 ans*	Prix de l'immobilier (/m²)**	Capacité d'emprunt pour 1 000 € sur 20 ans	Pouvoir d'achat immobilier ***
Marseille	1	1	2,39%	2,50 % ▼	2,65%	2 518 € ▼	188 714 €	74,9 m² ▲
Strasbourg	2	2	2,26%	2,75 % =	2,95%	2 287 € ▼	186 136 €	81,4 m² ▲
Toulouse	5	3	2,60%	2,75 % ▼	3,10%	2 539 € =	184 445 €	72,6 m² ▲
Nantes	7	4	2,60%	2,80 % ▼	3,15%	2 822 € ▲	183 608 €	65,1 m² =
Montpellier	3	5	2,70%	2,80 % =	3,11%	2 809 € ▼	183 608 €	65,4 m² ▲
Paris	8	6	2,50%	2,90 % ▼	3,20%	8 592 € ▲	181 949 €	21,2 m² ▲
Lille	4	7	2,55%	2,90 % =	3,15%	2 940 € ▲	181 949 €	61,9 m² ▼
Bordeaux	10	8	2,60%	2,95 % ▼	3,15%	2 918 € ▲	181 127 €	62,1 m² ▼
Lyon	6	9	2,70%	2,95 % =	3,15%	3 714 € ▼	181 127 €	48,8 m² ▲
Nice	9	10	2,60%	3,00 % =	3,15%	3 693 € ▼	180 311 €	48,6 m² ▲

* meilleurs taux proposés sous conditions (apport, revenus, âge...) entre le 1^{er} et le 15 juin, hors assurance

**source : SeLoger.com - Prix de vente moyen au 1^{er} mai 2013

***pour 1 000 € de mensualité sur 20 ans

Source : meilleurtaux.com

Des taux négociés toujours en baisse qui atteignent même 2,50 % à Marseille

En juin, les meilleurs taux ont encore diminué, et dans 9 villes sur 10, les agences meilleurtaux.com ont même négocié des taux inférieurs à 3 % sur 20 ans. A **Marseille**, en tête de notre palmarès depuis 3 mois, **il est même possible d'obtenir un crédit à 2,50 % sur 20 ans et 2,65 % sur 25 ans sous conditions de revenus et d'apport** (70 000 € de revenus à deux et 20 % d'apport minimum). C'est encore à **Strasbourg** que l'on trouve le meilleur taux sur 15 ans : 2,26 % (contre 2,36 % en mai). **Toulouse** gagne 2 places avec un taux à 2,75 %, juste devant **Nantes** qui remonte au 4^e rang en négociant 2,80%, comme c'est le cas également à **Montpellier**. Paris gagne 2 places avec un taux obtenu en baisse de 0,10%. A **Lille**, les taux sont stables. **Bordeaux**, en négociant un taux sur 20 ans pour la 1^{ère} fois inférieur à 3 %, gagne 2 places quand **Lyon** en perd 3 malgré des taux stables. **Nice** clôture le classement. **En moyenne, les taux proposés par les banques se stabilisent en juin à 2,91 % sur 15 ans, 3,23 % sur 20 ans et 3,60 % sur 25 ans, des niveaux encore jamais atteints.**

« Actuellement, dans un marché ralenti malgré quelques signes de reprise, les banques ont plus que jamais la volonté de capter les emprunteurs en leur proposant des taux avec d'importantes décotes. Ces conditions avantageuses associées à l'assouplissement annoncé sur l'imposition des plus-values immobilières devraient

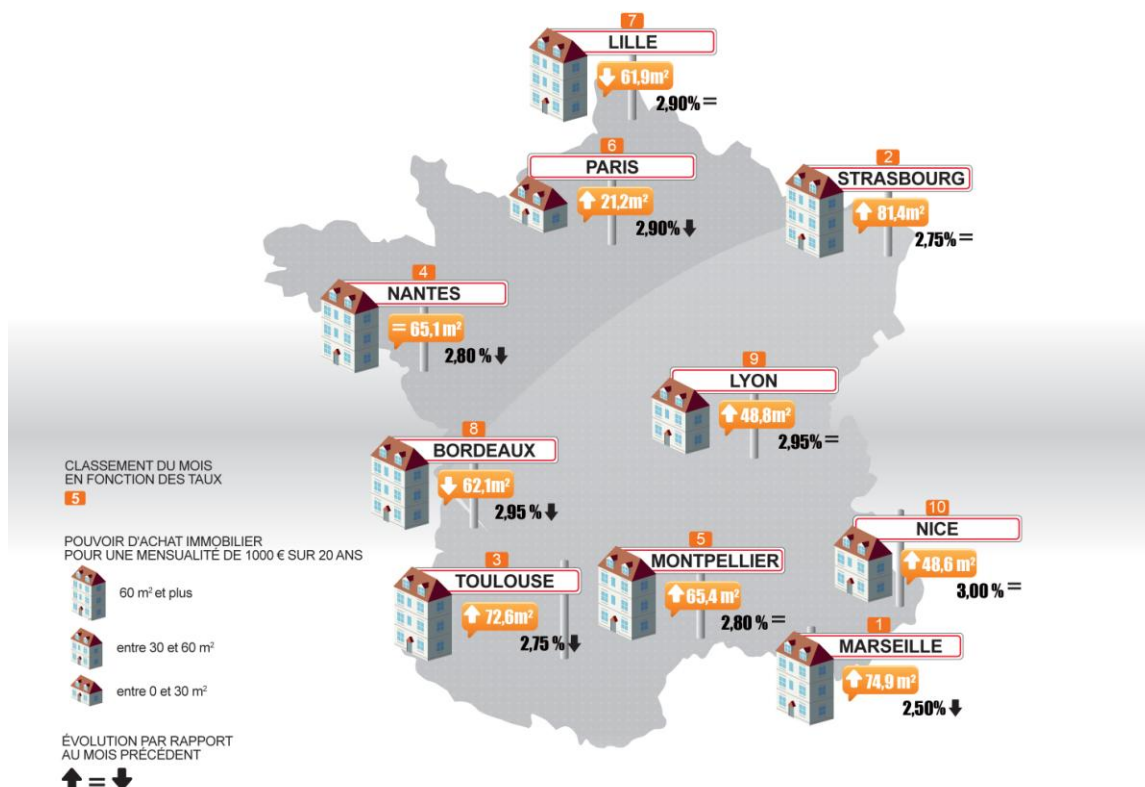
permettre de fluidifier le marché. C'est donc une très bonne période pour les acheteurs, mais également pour les vendeurs » explique Hervé Hatt, président de meilleurtaux.com.

Une hausse du pouvoir d'achat dans 7 villes sur 10

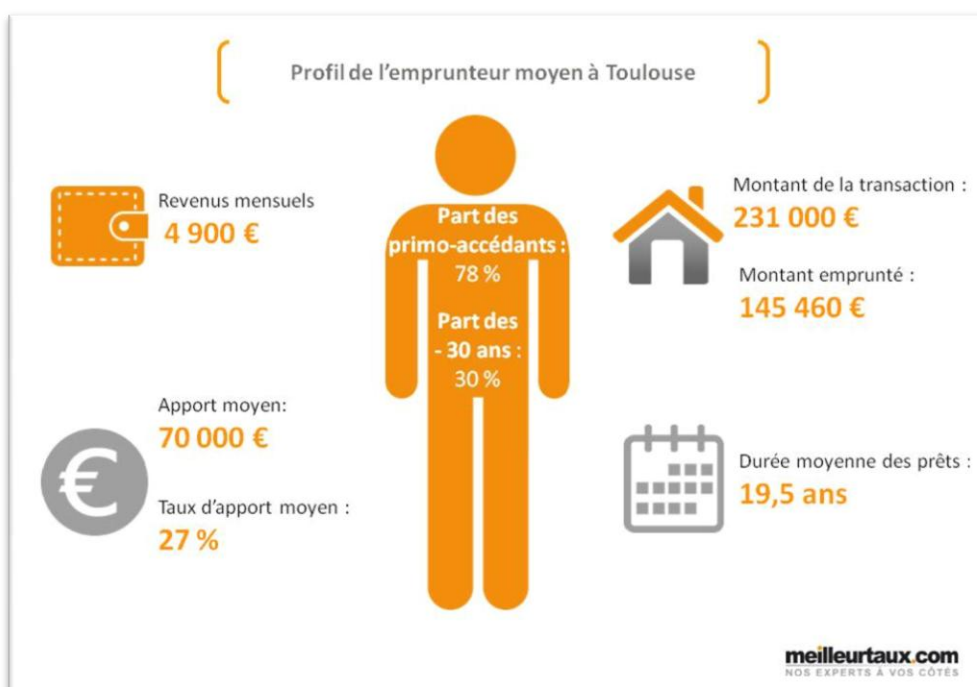
Compte tenu des nouvelles baisses de taux et malgré une résistance des prix dans 4 villes, **7 d'entre elles ont vu leur pouvoir d'achat immobilier (pour 1000 € de mensualité sur 20 ans) progresser.** C'est à **Marseille et Toulouse** que le gain a été le plus fort ce mois-ci (+ 1,3 m²) puis **Strasbourg** (+1,1m²) quand la baisse la plus prononcée a été enregistrée à **Lille** (-1,2 m²) en raison d'une hausse des prix non négligeable (+ 2 % sur un mois).

PALMARÈS DU POUVOIR D'ACHAT IMMOBILIER

(pour une mensualité de 1000 € sur 20 ans)



Source : meilleurtaux.com



Méthodologie : chaque mois meilleurtaux.com établit le classement des taux les plus compétitifs dans les dix plus grandes villes de France sur la base des meilleurs taux négociés (sous conditions) entre le 1^{er} et le 10^{ème} jour du mois par les agences Meilleurtaux auprès des partenaires bancaires de leur région. Le classement est établi sur la base du taux sur 20 ans. Meilleurtaux.com calcule le pouvoir d'achat immobilier pour 1 000 € de mensualité sur 20 ans avec les prix de vente relevés par Seloger.com.

À propos de Meilleurtaux – www.meilleurtaux.com

Depuis sa création en 1999, meilleurtaux.com conseille les particuliers à la recherche d'un crédit immobilier. Il les met en relation avec les établissements bancaires susceptibles de leur accorder la meilleure solution de financement (taux du crédit, assurance de prêt, etc.), compte tenu de leur profil et de leur projet. L'offre de meilleurtaux.com s'est étendue aux autres crédits et à l'assurance. Les services sont accessibles à partir du site Internet www.meilleurtaux.com, via les plates-formes téléphoniques, ou auprès de l'une des 166 agences à Paris et en région.

Contacts presse

Sandrine Allonier
Tél. : 01 41 97 98 67

communication@meilleurtaux.com