

## LE PALMARÈS DES TAUX DE CRÉDIT IMMOBILIER DANS LES 10 PLUS GRANDES VILLES FRANÇAISES

### Nantes, Toulouse et Lyon en tête du classement Accalmie sur les taux et baisse des prix

Paris, le 14 février – Meilleurtaux.com, courtier en crédit immobilier, publie chaque mois son palmarès des taux dans les 10 plus grandes villes de France. En février, Nantes et Toulouse conservent la tête du classement avec des taux stables quand Lyon remonte de la 9<sup>ème</sup> à la 3<sup>ème</sup> place. L'amorce de baisse de prix constatée fin 2011 se confirme dans 6 villes sur 10 permettant une hausse du pouvoir d'achat immobilier à Lyon, Nice et Bordeaux, où les taux n'ont pas augmenté.

Ville	Classement précédent	Classement	Taux sur 15 ans*	Taux sur 20 ans*	Taux sur 25 ans*	Taux sur 30 ans*	Prix de l'immobilier (/m <sup>2</sup> )**	Capacité d'emprunt pour 1 000 € /mois sur 20 ans	Pouvoir d'achat immobilier ***
Nantes	1	1	3,57 %	3,84 % =	4,18 %	4,60 %	2 647 € =	167 341 €	63,2 m <sup>2</sup> =
Toulouse	2	2	3,65 %	3,90 % =	4,05 %	4,90 %	2 629 € ▲	166 466 €	63,3 m <sup>2</sup> ▼
Lyon	9	3	3,80 %	3,95 % ▼	4,40 %	5,00 %	3 173 € ▼	165 742 €	52,2 m <sup>2</sup> ▲
Paris	4	4	3,79 %	4,00 % =	4,25 %	4,95 %	8 531 € ▲	165 022 €	19,3 m <sup>2</sup> ▼
Nice	6	5	3,77 %	4,04 % =	4,30 %	4,90 %	4 030 € ▼	164 449 €	40,8 m <sup>2</sup> ▲
Strasbourg	3	6	3,85 %	4,05 % ▲	4,20 %	4,80 %	2 425 € ▼	164 307 €	67,8 m <sup>2</sup> ▼
Lille	7	7	3,82 %	4,10 % ▲	4,25 %	4,53 %	2 791 € ▼	163 596 €	58,6 m <sup>2</sup> ▼
Montpellier	5	8	3,77 %	4,10 % ▲	4,35 %	4,85 %	2 737 € ▼	163 596 €	59,8 m <sup>2</sup> ▼
Bordeaux	8	9	3,85 %	4,15 % =	4,35 %	4,75 %	2 884 € ▼	162 889 €	56,5 m <sup>2</sup> ▲
Marseille	10	10	3,95 %	4,30 % ▲	4,50 %	5,00 %	2 781 € ▲	160 796 €	57,8 m <sup>2</sup> ▼

\* meilleurs taux proposés entre le 1<sup>er</sup> et le 10 février, hors assurance

\*\*source : meilleursagents.com, estimations prix moyen de m<sup>2</sup> au 1<sup>er</sup> janvier

\*\*\*pour 1 000 € de mensualité sur 20 ans

Source : meilleurtaux.com

#### Nantes et Toulouse toujours en tête, belle remontée pour Lyon.

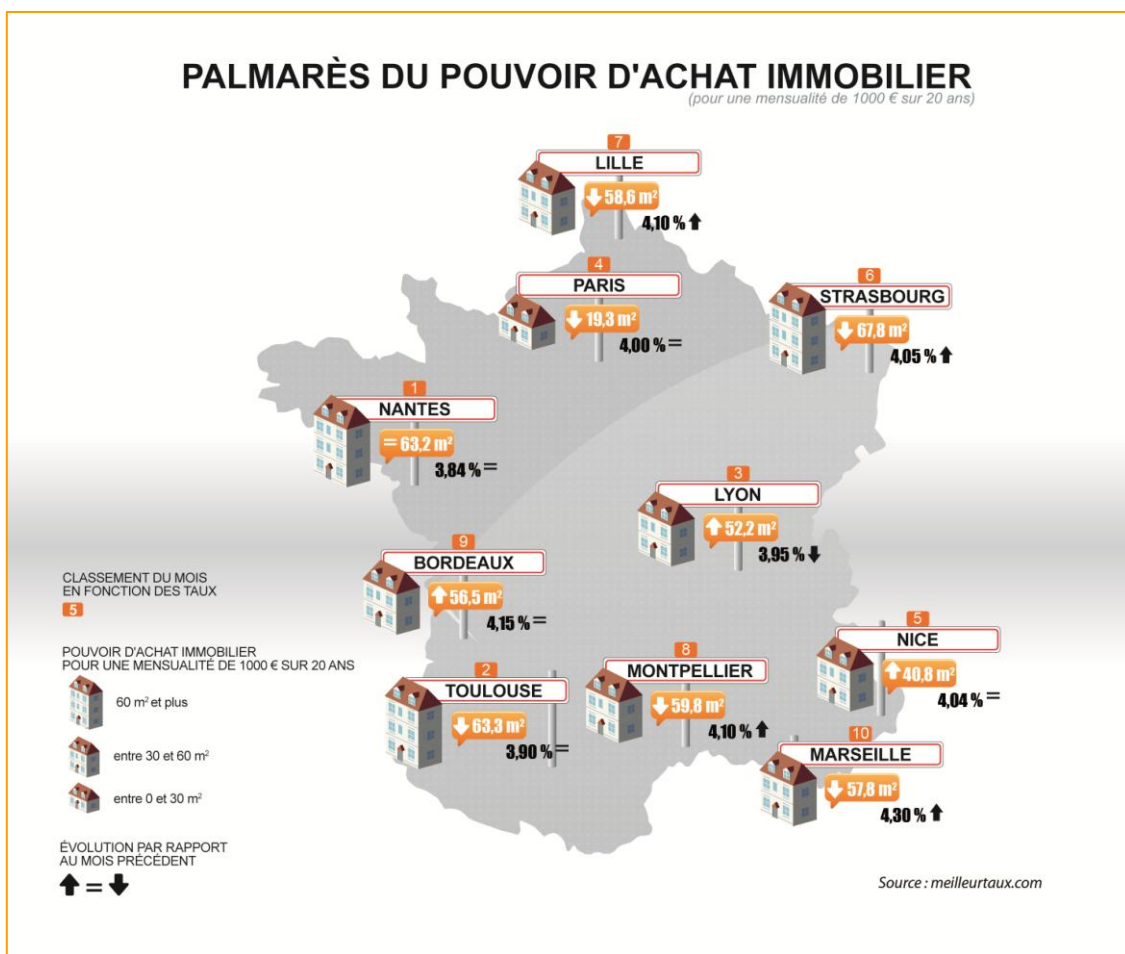
**Nantes** conserve ce mois-ci la 1<sup>ère</sup> place du classement en proposant un taux très avantageux à 3,84 % sur 20 ans, dans un contexte où « les banques cherchent à conquérir de nouvelles parts de marché en proposant des conditions très attractives » selon Mickael Gravouille, directeur de l'agence meilleurtaux.com à Nantes.

A **Toulouse**, second du classement, les taux - stables en février - sont presque tout aussi attractifs. A la 3<sup>e</sup> place et pour la 1<sup>ère</sup> fois sur le podium, **Lyon** remonte de 6 places ce mois-ci en proposant un taux à 3,95 % (contre 4,15 % en janvier) : « en ce moment, nos partenaires bancaires consentent des taux très avantageux, et comme nous proposons quasi-systématiquement à nos clients un montage de prêt avec deux lignes de crédit sur des durées différentes, cela permet au final d'économiser encore 0,10 à 0,20 point sur le taux » détaille Pascal Curt, directeur de l'agence meilleurtaux.com à Lyon.

A **Paris**, **Nice** et **Bordeaux**, les taux sont stables, juste au-dessus du seuil de 4 %, quand les taux remontent légèrement à **Strasbourg** et **Montpellier** qui perdent ainsi 3 places. Marseille, avec des taux en hausse de 0,15 point sur un mois, reste lanterne rouge du classement.

## Baisse des prix, mais pas d'effet systématique sur le pouvoir d'achat immobilier

Le mouvement de baisse des prix constaté ces derniers mois se confirme dans 7 villes sur 10 mais sans toutefois se traduire systématiquement par une hausse du pouvoir d'achat immobilier. **Strasbourg, Lille et Montpellier** sont ainsi pénalisées par la hausse des taux. A **Lyon, Nice et Bordeaux**, les baisses de prix ont en revanche permis de gagner en surface à mensualité constante grâce à des taux stables ou en baisse. **Paris** reste dernière en raison de la hausse des prix persistante : le pouvoir d'achat immobilier perd ainsi 1,5 m<sup>2</sup> pour 1 000 € de mensualité (19,3 m<sup>2</sup> contre 20,8 m<sup>2</sup> en janvier).



[Cette carte existe également en haute définition, n'hésitez pas à l'utiliser dans vos différentes publications et sites internet. Vous pouvez la télécharger en cliquant ici](#)

**Méthodologie** : chaque mois meilleurtaux.com établit le classement des taux les plus compétitifs dans les dix plus grandes villes de France sur la base des meilleurs taux obtenus entre le 1<sup>er</sup> et le 10<sup>ème</sup> jour du mois par les agences Meilleurtaux auprès des partenaires bancaires de leur région. Le classement est établi sur la base du taux sur 20 ans, avec prise en compte de la moyenne des taux sur 15, 20, 25 et 30 ans en cas d'ex-æquo.

### À propos de Meilleurtaux – [www.meilleurtaux.com](http://www.meilleurtaux.com)

Depuis sa création en 1999, meilleurtaux.com conseille les particuliers à la recherche d'un crédit immobilier. Il les met en relation avec les établissements bancaires susceptibles de leur accorder la meilleure solution de financement (taux du crédit, assurance de prêt, etc.), compte tenu de leur profil et de leur projet. L'offre de meilleurtaux.com s'est étendue aux autres crédits et à l'assurance. Les services sont accessibles à partir du site Internet [www.meilleurtaux.com](http://www.meilleurtaux.com), via les plates-formes téléphoniques, ou auprès de l'une des 160 agences à Paris et en région.

### Contacts presse

Sandrine Allonier/ Franck Lethorey  
Tél. : 01 41 97 98 67/ Tél. : 01 41 97 99 14  
[communication@meilleurtaux.com](mailto:communication@meilleurtaux.com)  
[www.meilleurtaux.com](http://www.meilleurtaux.com)  
[twitter.com/meilleurtauxcom](https://twitter.com/meilleurtauxcom)