

LE PALMARÈS DES TAUX DE CRÉDIT IMMOBILIER DANS LES 10 PLUS GRANDES VILLES FRANÇAISES

Des évolutions différentes d'une ville à l'autre mais un pouvoir d'achat plutôt stable

Paris, le 12 janvier 2011 – Meilleurtaux.com, courtier en crédit immobilier, publie chaque mois son palmarès des taux dans les 10 plus grandes villes de France. En janvier, Nantes remonte sur la 1^{ère} marche du podium juste devant Toulouse. Les deux villes sont les seules à proposer encore des taux inférieurs à 4 % sur 20 ans. Statu quo pour Strasbourg qui conserve la 3^{ème} place mais reste numéro 1 du classement en termes de pouvoir d'achat immobilier, malgré une légère hausse des prix constatée ce mois-ci dans 6 villes sur 10.

Ville	Classement précédent	Classement	Taux sur 15 ans*	Taux sur 20 ans*	Taux sur 25 ans*	Taux sur 30 ans*	Prix de l'immobilier (/m ²)**	Capacité d'emprunt pour 1 000 € /mois sur 20 ans	Pouvoir d'achat immobilier ***
Nantes	5	1	3,57 %	3,84 % ▼	4,18 %	4,60 %	2 646 € ▲	167 341 €	63,2 m ² ▲
Toulouse	1	2	3,60 %	3,90 % ▲	4,15 %	4,35 %	2 610 € ▲	166 466 €	63,8 m ² ▼
Strasbourg	3	3	3,80 %	4,00 % ▲	4,15 %	4,60 %	2 432 € ▲	165 022 €	67,9 m ² ▼
Paris	2	4	3,80 %	4,00 % ▲	4,30 %	5,05 %	7 948 € ▼	165 022 €	20,8 m ² =
Montpellier	6	5	3,85 %	4,04 % =	4,35 %	4,45 %	2 739 € ▼	164 449 €	60,0 m ² ▲
Nice	7	6	3,77 %	4,04 % =	4,25 %	4,65 %	4 039 € ▲	164 449 €	40,7 m ² =
Lille	4	7	3,73 %	4,05 % ▲	4,25 %	4,40 %	2 798 € ▼	164 307 €	58,7 m ² ▲
Bordeaux	8	8	4,00 %	4,15 % ▲	4,25 %	4,40 %	2 888 € ▼	162 889 €	56,4 m ² ▲
Lyon	10	9	3,85 %	4,15 % ▼	4,25 %	4,80 %	3 175 € ▲	162 889 €	51,3 m ² =
Marseille	9	10	3,95 %	4,15 % ▼	4,30 %	4,90 %	2 779 € ▲	162 889 €	58,6 m ² ▼

* meilleurs taux proposés entre le 1^{er} et le 10 janvier, hors assurance

**source : meilleursagents.com, estimations prix moyen du m² au 1^{er} décembre

***pour 1 000 € de mensualité sur 20 ans

Source : meilleurtaux.com

Nantes remonte en tête du classement, Lille dégringole

Avec un bond de la 5^{ème} à la 1^{ère} place de ce classement, **Nantes commence bien l'année en proposant un taux très avantageux à 3,84 % sur 20 ans.** « Grâce à d'excellentes relations avec nos partenaires bancaires, nous avons pu négocier de très bonnes conditions. En ce début d'année, les banques cherchent à conquérir de nouvelles parts de marché, d'où leurs conditions très attractives en ce moment », commente Mickael Gravouelle, directeur de l'agence meilleurtaux.com à Nantes.

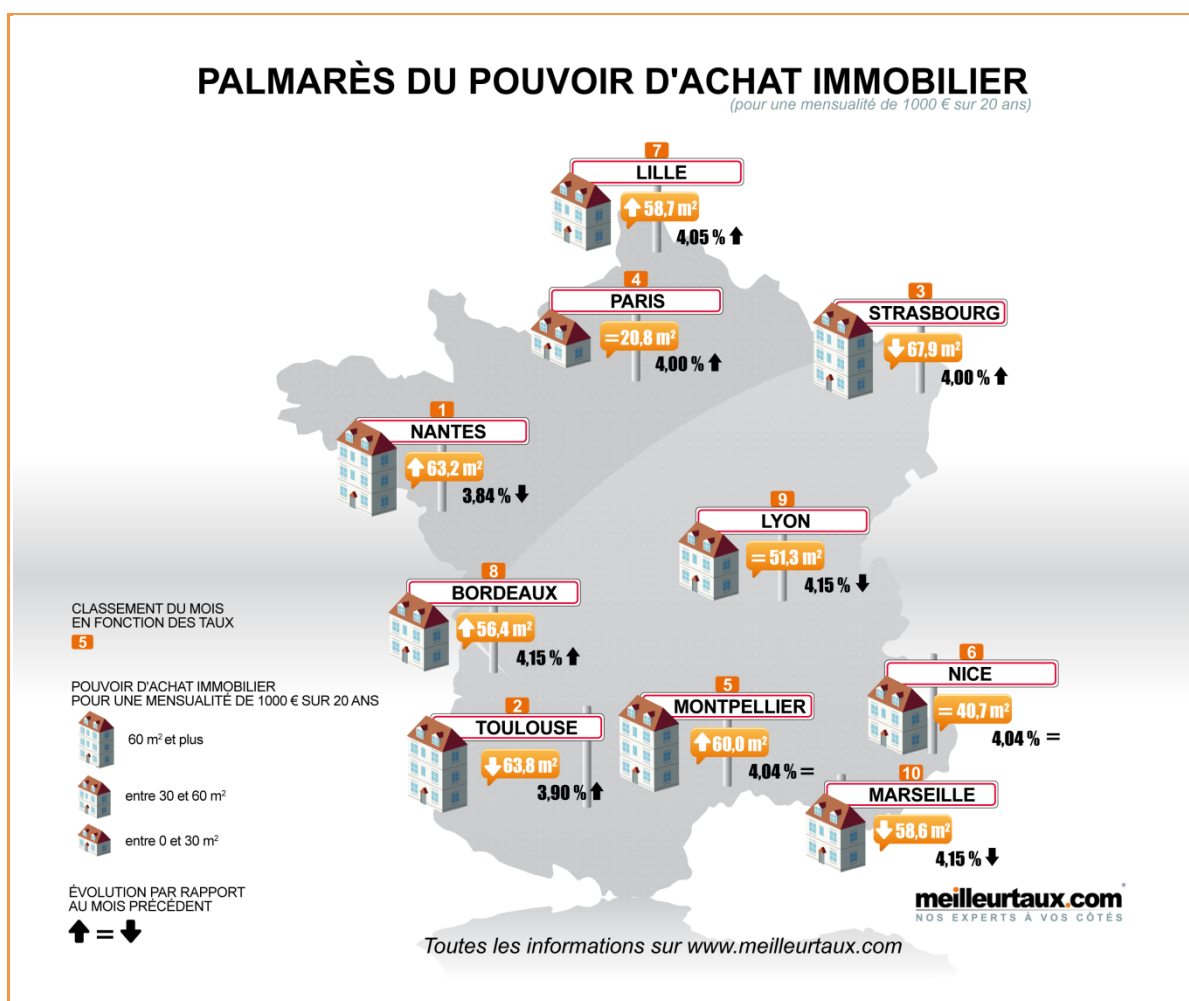
Toulouse et Strasbourg, bien que connaissant un mouvement de hausse, restent sur le podium avec des taux de 3,90 % et 4,00 % respectivement contre 3,75 % et 3,95 % en décembre. De son côté, Lille enregistre la plus forte chute du classement – de la 4^{ème} à la 7^{ème} place – avec un taux à 4,05 % (contre 3,99 % en décembre). Montpellier et Nice gagnent chacune une place quand Bordeaux, Lyon et Marseille clôturent le classement en proposant toutes les trois 4,15 % sur 20 ans.

« En ce début d'année, les banques sont encore en train d'affiner leurs stratégies de taux. On le constate dans le palmarès comme au niveau national : en janvier, 45 % de nos banques partenaires ont augmenté leurs taux de 0,15 point en moyenne – contre près de 90 % en décembre – quand 37 % les ont baissés de

0,15 point. Il faudra plutôt attendre février pour avoir une vision plus précise de l'évolution future des taux » explique Sandrine Allonier, responsable des études économiques de meilleurtaux.com.

Stabilité ou hausse du pouvoir d'achat immobilier malgré quelques hausses de taux

Le mouvement baissier des prix constaté le mois dernier – bien que contrecarré par de très légères hausses ce mois-ci – permet de maintenir un **pouvoir d'achat immobilier globalement stable à Nice (40,7 m²) et Lyon (51,3 m²)**. Certaines villes comme Lille ou Bordeaux profitent même des baisses de prix pour gagner en surface malgré des hausses de taux. **Strasbourg conserve toujours son titre de n°1 pouvoir d'achat immobilier en offrant en moyenne 67,9 m² pour 1 000 € de mensualité de crédit sur 20 ans tandis que Paris reste dernière** malgré une baisse des prix ce mois-ci et une stabilité du pouvoir d'achat immobilier (20,8 m²). « Si des baisses de prix surviennent cette année comme on s'y attend, le pouvoir d'achat immobilier pourrait remonter y compris dans les grandes villes et ce malgré un mouvement de remontée des taux qui devrait toutefois rester mesuré » analyse Hervé Hatt, directeur général de meilleurtaux.com.



[Pour télécharger l'infographie cliquez ici](#)

Méthodologie : chaque mois meilleurtaux.com établit le classement des taux les plus compétitifs dans les dix plus grandes villes de France sur la base des meilleurs taux obtenus entre le 1^{er} et le 10^{ème} jour du mois par les agences Meilleurtaux auprès des partenaires bancaires de leur région. Le classement est établi sur la base du taux sur 20 ans, avec prise en compte de la moyenne des taux sur 15, 20, 25 et 30 ans en cas d'ex-æquo.

À propos de Meilleurtaux – www.meilleurtaux.com

Depuis sa création en 1999, meilleurtaux.com conseille les particuliers à la recherche d'un crédit immobilier. Il les met en relation avec les établissements bancaires susceptibles de leur accorder la meilleure solution de financement (taux du crédit, assurance de prêt, etc.), compte tenu de leur profil et de leur projet. L'offre de meilleurtaux.com s'est étendue aux autres crédits et à l'assurance. Les services sont accessibles à partir du site Internet www.meilleurtaux.com, via les plates-formes téléphoniques, ou auprès de l'une des 150 agences à Paris et en région.

Contacts presse

Sandrine Allonier/ Franck Lethorey
Tél. : 01 41 97 98 67/ Tél. : 01 41 97 99 14
communication@meilleurtaux.com
www.meilleurtaux.com
twitter.com/meilleurtauxcom